

bedcon

Berlin Education & Consulting

Bedcon ist ein Unternehmen für Bildung und Beratung.

Bedcon bereitet Menschen auf Grundlage ihrer vorhandenen Erfahrungen und Kompetenzen im AVGS-Einzelcoaching auf den Arbeitsmarkt vor. Sie werden dabei in der jeweiligen Muttersprache von psychologischen Fachkräften betreut und von Coaches kultursensibel unterstützt.

Wir arbeiten darüber hinaus in der ganzheitlichen Betreuung nach §16k SGB II. Dabei fördern wir mit unserem systemischen Beratungsansatz auch die Gesundheit unserer Klient:innen.

Nicht zuletzt begleiten wir Kund:innen der Jobcenter und Arbeitsagenturen in den ersten sechs Monaten eines neuen Arbeitsverhältnisses.

Unsere Fachkräfte verfügen über Sprachkenntnisse in Deutsch, Arabisch, Türkisch, Kurdisch, Dari, Farsi, Ukrainisch, Polnisch, Kroatisch, Serbisch, Russisch, Rumänisch, Bulgarisch, Englisch, Spanisch, Portugiesisch und Italienisch.

Wir sind durchgängig nach AZAV zertifiziert.



bedcon GmbH
Müllerstr. 6
13353 Berlin

T +49 30 64 31 35 36
WA +49 157 86 60 99 61
E info@bedcon.net
W www.bedcon.net

Insbesondere Arbeitsuchende mit Migrationshintergrund haben viele Hürden zu überwinden. Diese sind so vielfältig und individuell wie die Menschen selbst.

Sie haben Schwierigkeiten, die Versorgung durch die Arbeitsagenturen und Jobcenter zu verstehen. Sprachliche Verständigungsprobleme behindern sie im Alltag. Kulturell geprägte Urteile und Verhaltensweisen treffen auf persönliche Hemmnisse. Für einen einzelnen Menschen ist es oft schwer, diese Hürden alleine zu überwinden.

Wir möchten gemeinsam mit den Kund:innen neue Perspektiven ergründen! Nur der bewusste Umgang mit den eigenen Erfahrungen, kann den Kund:innen

ermöglichen neue Wege in Qualifizierung und Arbeit zu finden. Wir stärken und motivieren sie dabei, diese Wege auch zu gehen. Selbstverständlich stehen unsere bewährten Maßnahmen grundsätzlich auch Deutschen ohne Migrationshintergrund offen.

Unsere Arbeit basiert auf einem systemischen Beratungsansatz. Auf der Grundlage muttersprachlicher, psychologischer Gespräche ermöglichen wir unseren Kund:innen im Einzelcoaching, Klarheit über ihre Situation und ihre Kompetenzen zu finden. Der individuelle Förderplan und die konkrete Vorbereitung auf Qualifizierung und Bewerbung, runden den Prozess ab.

Mit unserem Ansatz arbeiten wir für folgende Zielgruppen.

Stabilisierung und individuelles Coaching für Arbeitsuchende



Dauer der Maßnahme
10 Wochen (90 UE)

Teilnahme
Zwei Mal in der Woche.

Maßnahmennummer
962 | 85 | 23



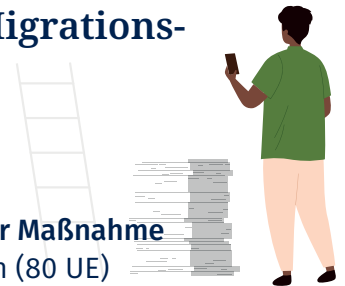
Muttersprachliches Jobcoaching für Männer mit Migrationshintergrund



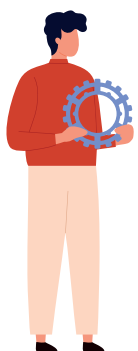
Dauer der Maßnahme
8 Wochen (80 UE)

Teilnahme
Zwei Mal in der Woche.

Maßnahmennummer
962 | 96 | 23



Förderung der beruflichen Integration von Geflüchteten



Dauer der Maßnahme
10 Wochen (90 UE)

Teilnahme
Zwei Mal in der Woche.

Maßnahmennummer
962 | 86 | 23



Förderung der beruflichen Integration von Frauen mit Migrationshintergrund



Dauer der Maßnahme
10 Wochen (90 UE)

Teilnahme
Zwei Mal in der Woche.

Maßnahmennummer
962 | 14 | 25



Darüber hinaus bieten wir weiterführende Maßnahmen an:

Berufsorientierung für junge Erwachsene mit Migrationshintergrund

Ziel dieser Maßnahme ist die intensive Aktivierung und Motivation sowie die psychische Stabilisierung der Teilnehmer:innen und deren Unterstützung für eine berufliche Orientierung bzw. eine Beschäftigungsaufnahme. Zielgruppe sind erwerbsfähige, arbeitssuchende junge Erwachsene SGB II Leistungsempfänger:innen zwischen 18 und 25 Jahren.



Dauer der Maßnahme
10 Wochen (90 UE)

Teilnahme
Zwei Mal in der Woche.
Wir bieten die hybride Durchführung der Maßnahme an (in Präsenz und digital).

Maßnahmenummer
962 | 120 | 24



Coaching zur Stabilisierung der Beschäftigung

Ziel dieser Maßnahme ist die individuelle Förderung und Begleitung sowie die psychische Stabilisierung der Klient:innen vor dem Hintergrund der Unterstützung in den ersten sechs Monaten einer Beschäftigungsaufnahme (übliche Probezeit). Es sollen frühe Abbrüche der beruflichen Tätigkeit vermieden werden, um die persönliche Entwicklung der Klient:innen zu fördern sowie deren langfristige Integration auf dem Arbeitsmarkt zu ermöglichen.



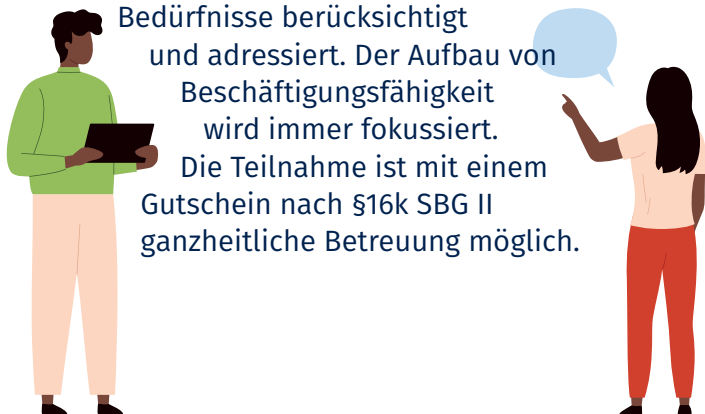
Dauer der Maßnahme
60 UE in 26 Wochen
(6 Monate)

Teilnahme
Kann flexibel vereinbart werden.
Die Maßnahme findet vor Ort und bei Bedarf beim Arbeitgeber statt.



Ganzheitliches Einzelcoaching für Arbeitssuchende

Ziel des Coachings ist die psychische Stabilisierung sowie intensive und individuelle Begleitung der Teilnehmer:innen. Dabei werden sowohl physische Bedarfe, als auch emotionale, soziale und geistige Bedürfnisse berücksichtigt und adressiert. Der Aufbau von Beschäftigungsfähigkeit wird immer fokussiert. Die Teilnahme ist mit einem Gutschein nach §16k SGB II ganzheitliche Betreuung möglich.



Dauer der Maßnahme
12 Wochen (100 UE)

Teilnahme
Zwei Mal in der Woche.

Maßnahmenummer
962 | 9005 | 23

Die Maßnahme findet grundsätzlich in Präsenz statt. Nach Bedarf begleiten wir zu wichtigen Terminen.

