

# O Unser Träger

Bedcon ist ein Unternehmen für Bildung und Beratung.

Bedcon bereitet Migrant\*innen und geflüchtete Menschen auf Grundlage ihrer vorhandenen Erfahrungen und Kompetenzen auf den Arbeitsmarkt vor. Sie werden dabei in der jeweiligen Muttersprache von psychologischen Fachkräften betreut und von Coaches kultursensibel unterstützt. Die Lebensrealität unserer Kund\*innen wird unmittelbar in diesen Prozess mit einbezogen.

Zielgruppe der Maßnahme sind arbeitssuchende Menschen mit Migrationshintergrund über 18 Jahre, die im Besitz eines AVGS sind.

# bedcon

**bedcon GmbH**  
**Berlin Education & Consulting**  
 Alt-Moabit 82  
 4. Stock rechts  
 10555 Berlin

T +49 30 64 31 35 36  
 E [info@bedcon.net](mailto:info@bedcon.net)  
 W [www.bedcon.net](http://www.bedcon.net)

Öffnungszeiten:  
 Mo–Fr 9.00–16.00 Uhr

**Unsere Maßnahme  
 findet statt in  
 Alt-Moabit 82  
 4. Stock rechts  
 10555 Berlin**

**U-Bahnstation Turmstraße U9**



# bedcon

Berlin Education & Consulting

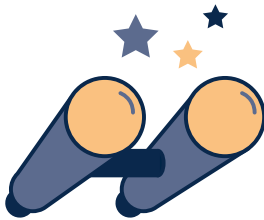
## Stabilisierung und individuelles Coaching für Arbeitsuchende

## O Aktivierung und Weiterentwicklung



Ihre berufliche Zukunft liegt uns am Herzen!

Wir zeigen Ihnen welche Chancen der deutsche Arbeitsmarkt bietet und helfen Ihnen dabei, Ihren persönlichen Weg zu finden.



## O Muttersprachliche Begleitung

Unsere Fachkräfte sprechen mit Ihnen in Ihrer Sprache!

- |               |                 |              |
|---------------|-----------------|--------------|
| • Deutsch     | • Azeri         | • Kroatisch  |
| • Arabisch    | • Farsi         | • Englisch   |
| • Türkisch    | • Russisch      | • Spanisch   |
| • Kurdisch    | • Polnisch      | • Ukrainisch |
| • Italienisch | • Portugiesisch |              |

## O Dauer der Maßnahme



10 Wochen (90 Stunden)  
Teilnahme: zwei Mal in der Woche

Wir bieten die hybride Durchführung der Maßnahme an (in Präsenz und digital).

## O Was bieten wir Ihnen?

- Sie lernen Ihre Stärken kennen.
- Sie lernen Ihre aktuelle Situation besser zu verstehen.
- Sie entwickeln Ihre Kompetenzen und Ressourcen weiter.
- Sie erweitern Ihre beruflichen Chancen.

## O Was werden wir gemeinsam tun?



- Wir sprechen über Ihre Qualifikationen und Fähigkeiten.
- Wir arbeiten an Ihren persönlichen Schwachstellen.
- Wir arbeiten zusammen mit dem Jobcenter an Ihren beruflichen Zielen.
- Wir sagen Ihnen, was Sie über den Arbeitsmarkt in Deutschland wissen sollten.
- Wir üben mit Ihnen Bewerbungen zu schreiben.
- Wir geben Ihnen wichtige Kontakte zu Arbeitgebern und anderen Stellen.
- Wir bereiten Sie auf Vorstellungsgespräche vor.

# 4

## Wie läuft die Maßnahme ab?

### Stufen

- 1. Stufe:** Wie sieht Ihre aktuelle Situation aus?
- 2. Stufe:** Welche Stärken haben Sie jetzt schon und woran sollten wir noch gemeinsam arbeiten?
- 3. Stufe:** Welche Jobs und Ausbildungen könnten für Sie interessant sein?
- 4. Stufe:** Wie könnte ein Plan für Ihre berufliche Zukunft aussehen?